

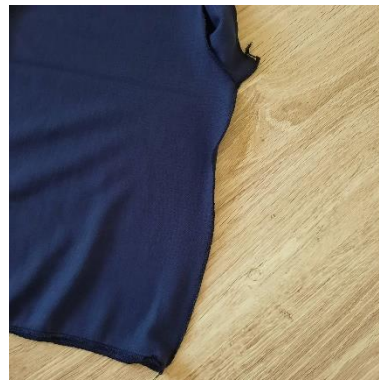
1, Sešijeme náramenice na obou stranách.



2, Po obou stranách všijeme rukávy.



3, Sešijeme tričko na bocích.



4, Rukávy začistíme a založíme.



5, Spodní lem začistíme a založíme.



6, Naznačíme na přední díl légu a uprostřed rozstříháme. 1 cm od kraje nestříháme.



7, Části légy našijeme přehnuté napůl k přednímu dílu.



8, Nastříháme od středu k rožkům.



9, Légu přetočíme a srovnáme v tričku.



10, Légu obšijeme.



11, Okraje légy těsně u trička prošijeme.



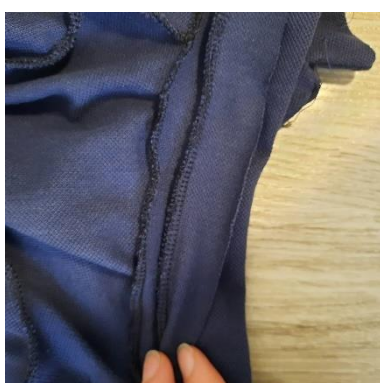
12, Sešijeme díly límečku A. Spodní lem nesešíváme.



13, Límeček A přetočíme a všijeme mezi díly límečku B.



14, Jeden lem límečku B sešijeme s průkrčníkem.



15, Druhý lem založíme a prošijeme k tričku.

